

**TOPSAFE TSL-HD10**  
Ø 42 mm

## KOTVICÍ BOD DO PREFABRIKOVANÝCH DUTINOVÝCH PANELŮ

**TOPSAFE**  
ZABEZPEČOVACÍ SYSTÉMY

**DĚLKY:** 300-800 mm  
Jiné délky na vyžádání

**POZNÁMKA:**  
KOTVENÍ POMOCÍ KOTEV PRO DUTINOVÉ STROPNÍ PANELE  
DUTINOVÉ PANELE S MIN. TL. KRYCÍ DESKY NAD DUTINOU 25 mm  
BETON MIN C30/35  
VRTÁK Ø 16 mm  
ROZNÁŠECÍ DESKA 200x200 mm  
VHODNÉ PRO MAX 3 OSOBY  
V SOULADU S POŽADAVKY NORMY EN 795

WWW.TOPSAFE.CZ  
WWW.TOPWET.CZ

**MĚŘITKO:** 1:5

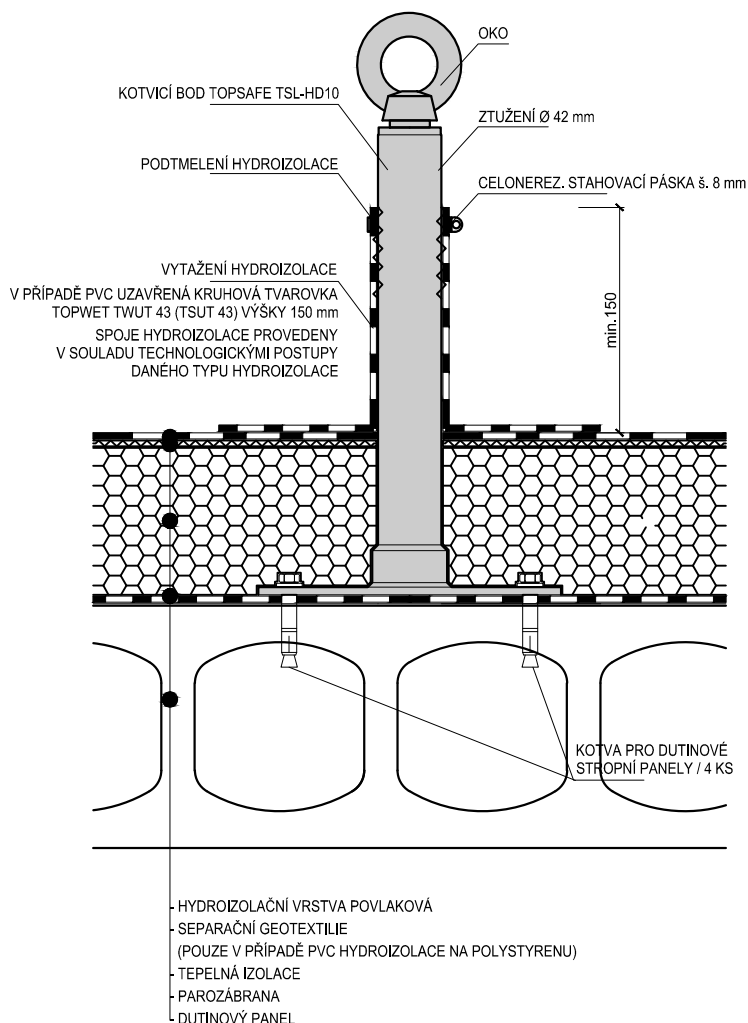
INFO: +420 777 717 115  
+420 777 717 120

## ZÁKLADNÍ INFORMACE

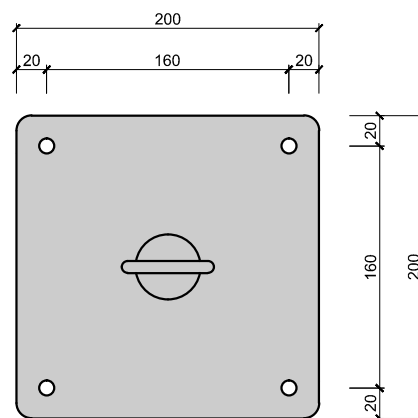
URČENÍ	JIŠTĚNÍ OSOB PROTI PÁDU Z VÝŠKY A DO HLOUBKY
MATERIÁL	NEREZOVÁ OCEL 1.4301
BARVA	NEREZOVÁ OCEL
CERTIFIKACE	DLE EN 795:2012
VÝROBCE	ABS Safety GmbH

## TECHNICKÉ ÚDAJE

SOUČÁST DODÁVKY KOTVICÍHO BODU	KOTVICÍ BOD: - OKO - PLASTOVÁ PODLOŽKA	KOTEVNÍ SADA 4x: - KOTVA PRO DUTINOVÉ STROPNÍ PANELE - MATKA - PODLOŽKA
PARAMETRY KOTVENÍ	UTAŽENÍ OKA 50 Nm UTAŽENÍ ŠROUBU KOTVY 30 Nm	



POHLED SHORA



DETAIL KOTVENÍ (M1:3)

